

möbelbernd

... für ein neues Lebensgefühl



Sideboard Contur® Farini Korpus und Front in Lack weiß matt LM 01, Wangenfuß anthrazit FR 05, bestehend aus 2 Türen, 4 Schubladen, 2 Einlegeböden, Abdeckplatte und Seiten 0,6 cm, BHT ca. 190 x 81 x 46 cm **2325.-** ohne Dekoration.

WOHNWAND
3658.-



01

01. Wohnwand Contur® Farini in Lack matt pardo grau, bestehend aus 2 Türen, 1 Doppelschub mit Vollauszug, 1 Klappe mit Akustikstoff, 2 Hängeelemente, je 1 Klappe mit Glasfront hinterlackiert BHT ca. 275 x 160 x 46 cm **3658.-** Gegen Aufpreis mit Beleuchtung, ohne Dekoration.

02. Stuhl Contur® Viola in Leder Prince schwarz, Drahtgestell schwarz, Polsterung mit Formschaum, Sitzhöhe ca. 49 cm, BHT ca. 58 x 84 x 62 cm **499.-**

03. Stuhl Contur® Tarent in Stoff 905-35, Gestell Wildeiche bianco massiv, 4 Fuß ohne Armlehnen, BHT ca. 47 x 94 x 64 cm, SH ca. 50 cm **378.-**

04. Tisch Contur® 3100 in Eiche astig massiv geölt mit Alu Inletts, Gestell Holzwanne durchgehend, aufgedoppelte Tischplatte mit Klappeinlage 2 x 50 x 100 cm, ausziehbar auf 320 x 100 cm BHT ca. 220 x 76 x 100 cm **3498.-**

05. Solobank Contur® Tarent in Stoff 905-35 sand, 60 % Baumwolle, 40 % Leinen, Gestell D Holzkufe in Wildeiche bianco massiv, BHT ca. 180 x 89 x 67 cm, SH ca. 50 cm **1250.-**



06



07

08

06. Polsterecke Contur® Semino in Leder Kentucky grey mit dünner Halbkappnaht, bestehend aus: Komfortelement rechts mit Funktionsrücken, Sofa 2,5-sitzig mit Armlehne links, klappbar, Füße schwarz, Sitzhöhe ca. 44 cm, BHT ca. 305 x 80 x 200 cm **8299.-** ohne Dekoration.

07. Sideboard Kettmaker Soma bestehend aus 4 Türen in Holz Makassar, 3 Schubladen in Lack matt weiß, Füße Wangen Chrom glänzend BHT ca. 300 x 71,8 x 37 cm **5880.-**

08. Tisch Soma Kettmaker in Fenix weiß, Gestell farblackiert matt weiß, BHT ca. 160 x 75 x 95 cm ausziehbar ca. 214 cm **4574.-** ohne Dekoration.

09. Sideboard Kettmaker Soma bestehend aus 4 kleine Schubladen in Lack matt weiß, 2 große Schiebetüren BHT ca. 261,6 x 81,1 x 50 cm **5865.-** ohne Dekoration.



09



02



04

03

05



01



02



03

04

05

01. Polsterecke Contur® Vieste in Nubukleder taube, bestehend aus Longchair mit Armlehne links, Sofa 2-5-sitzig mit Armlehne rechts, inklusive Armteil-Klappfunktion und Sitztiefeverstellung, Blitzfuß Metall schwarz, Sitzhöhe ca. 46 cm, BHT ca. 308 x 85 x 178 cm **3998,-** ohne Dekoration.

02. Wohnwand Contur® Farini, Lowboard in Lack matt LM 19 betongrau mit 2 Doppelschüben, 2 Hänger in Lack matt LM 30 anthrazit je 1 Klappe mit Glasfront hinterlackiert, Bügelfuß FR 5 anthrazit BHT ca. 315 x 160 x 46 cm **3249,-** Gegen Aufpreis mit Beleuchtung, ohne Dekoration.

03. Armlehnstuhl Contur® Gaucho 4900, 4-Fuß Edelstahl mit Armlehnen und aussenliegendem Gestell, in Leder Rancho black - schwarz **559,-**. **04. Stuhl Contur® Penthouse** X18 A Bi Color innen in Stoff mittelgrau, 70% Wolle, 30% Polyamid, außen in Leder braun, Schlittengestell Edelstahl in Feinstruktur anthrazit, ohne Armlehnen, mit Stülpnah **355,-**. **05. Freischwinger Contur® 4900** mit Armlehnen, in Leder Apollo ocean blue, Gestell in Edelstahl, Höhe Armlehne ca. 68 cm, **659,-**

06. Sofa MR 4500-2.0 in Bezug Velvet Gr. 8, BHT ca. 206 x 82 x 97 cm **999,-** Gegen Aufpreis mit Armlehnkissen, ohne Dekoration.

07. Stuhl Kedua in Stoff PG A mit Metallfuß BHT ca. 64 x 83 x 60,5 cm ab **475,-**

08. Lowboard Contur® Farini Korpus und Front in Lack matt pardo grau, Klappe und Abdeckblatt Lack Hochglanz graphit LB 21, Sockelrahmen, bestehend aus 5 Türen, 1 Klappe, Abdeckplatte 0,6 cm BHT ca. 252 x 48 x 46 cm **2785,-** ohne Dekoration.



SOFA
999.-

06



07



08

ESSTISCH
1935.-



01

02

03

01. Tisch Tavia Fixtisch, mit Bügelgestell Roheisen geschwärzt BHT ca. 100 x 75 x 180 cm in Wildnussbaum **1935.-**

02. Stuhl Tavia in Leder, mit Armlehne, Schlittengestell aus Stahl geschwärzt 499.- in Stoff ab **299.-**

03. Stuhl Tavia in Leder, mit Armlehne, Stativgestell aus Wildnussbaum **604.-**

04. Anrichte Cubus Pure Team7 in Nussbaum, Glasfront anthrazit, offenes Element mit 3 Glasböden BHT ca. 136 x 134 x 42 cm **4846.-** ohne Dekoration.

05. Stuhl Magnum Team7 Freischwinger in Leder ohne Armlehne, Fußgestell Paladium, 949.- erhältlich in Stricktext mittelgrau, dunkelgrau meliert und schwarz, Gestell Chrom glänzend ab **499.-**

06. Tisch Nox Team7 Fixtisch, mit Paladiumkufen BHT ca. 100 x 75 x 200 cm in Nussbaum 4708.- erhältlich ab **3114.-** in Erle, ohne Dekoration.

07. Bank Nox Team7 in Leder mit Fußgestell Palladium, BHT ca. 200 x 60 x 52 cm, **3355.-**



04



05

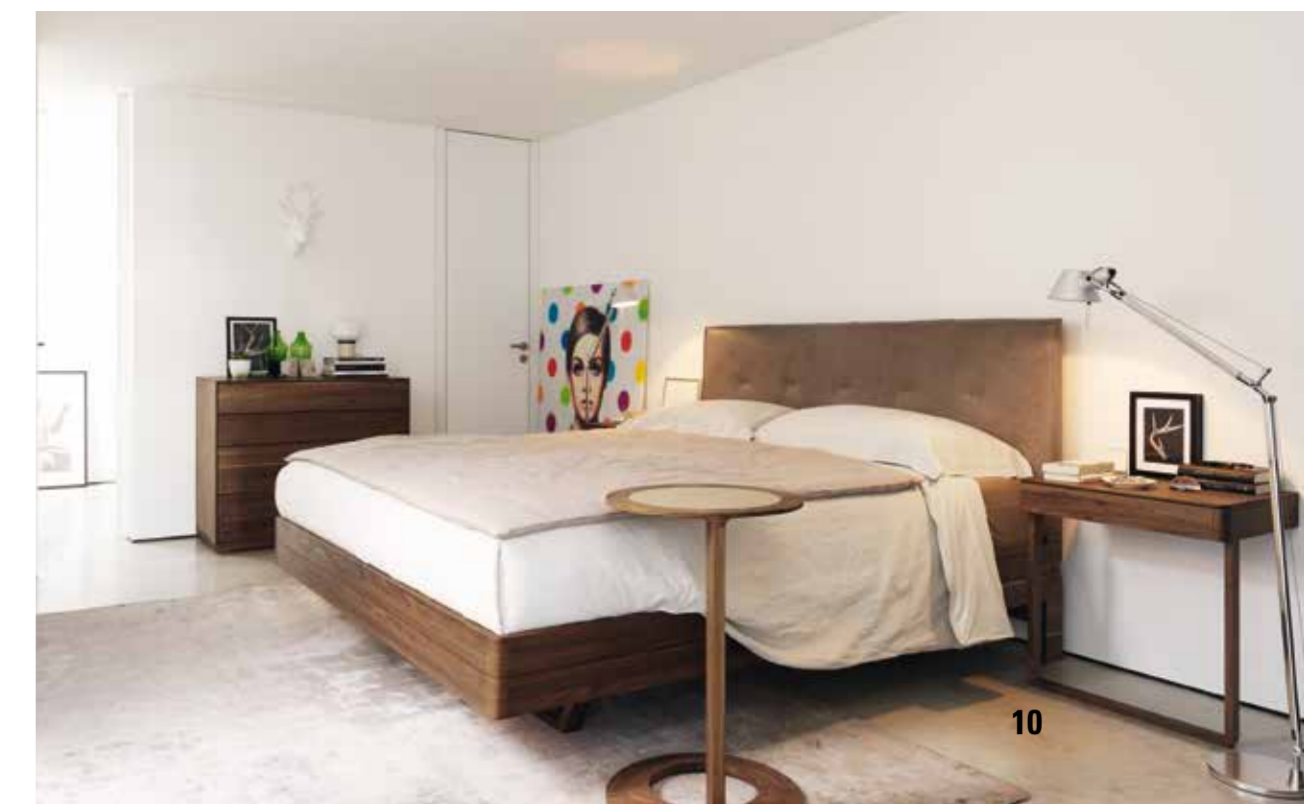
06

07



08

09



10

08. Kommode Contur® Baveno in Lack weiß, 4 Schubladen inkl. Vollauszug, Abdeckplatte schlicht, Wildeiche massiv, BHT ca. 116 x 79 x 46 cm, **878.-** ohne Dekoration.

09. Beistelltisch Contur® Baveno, Wildeiche massiv, Metallgestell, niedrig, BHT ca. 39 x 32 x 39 cm, **364.-** hoch, BHT ca. 39 x 41 x 39 cm, **385.-**

10. Holzbett Float Team7 mit Lederhaupt L7, 160 x 200 cm in Nussbaum **3978.-** Bett in Erle mit Holzaupt ab 1998.- ohne Dekoration.

11. Liegenbett Contur® Baveno mit Holzkopfteil, Fußsteilkufe, Liegefläche 180 x 200 cm, Kopfteilhöhe 88,5 cm, Bettfußteil- und Bettseitenhöhe 46 cm, Nussbaum massiv, BHT ca. 198 x 88,5 x 217 cm, ohne Lattenrost, Matratzen und Bettwaren, **1.898.-** Nackenrollenset Contur® Baveno für Komfort-Liegebetten mit Holzkopfteil, Stoff Loden graubraun, BHT ca. 62 x 12,2 x 5 cm, **268.-** ohne Dekoration.

12. Nachtkonsole Contur® Baveno, 2 Schubladen inklusive Vollauszügen, Rahmen-Abdeckplatte massiv, Nussbaum massiv, BHT ca. 39 x 12,2 x 39 cm, **539.-** ohne Dekoration.



BETT
1898.-

11

12



EINBAUSCHRANK NACH MASS

Wir planen individuelle und maßgefertigte Einbauschränke und Raumteiler sowie kundenspezifische Sonderlösungen. Zum Beispiel: begehbare Kleiderschränke, Eckschränke nach Maß, Schiebetür unter der Dachschräge, Zimmertüren, Glasschiebetüren oder Falttüren.

CONTUR

KETTNAKER

MUSTERRING

RAUMPLUS

TEAM 7

möbelbernd

... für ein neues Lebensgefühl

Öffnungszeiten

Mo – Fr: 10:00 – 19:00 Uhr

Sa: 10:00 – 18:00 Uhr

info@moebel-bernd.de

www.moebel-bernd.de

Gewerbepark B9 Nord

Ernst-Abbe-Straße 9

56070 Koblenz

Tel +49 261 - 304 30 0

Fax +49 261 - 304 30 20